



PIANO REGOLATORE GENERALE COMUNALE

VARIANTE STRUTTURALE DI ADEGUAMENTO AL P.A.I. redatta ai sensi della L.R. 1/2007

COMUNE: USSEAUX

RESPONSABILE DEL PROCEDIMENTO COMMITTENTE

PLANIMETRIA DI INDIVIDUAZIONE DEI DISSESTI LEGATI ALLA DINAMICA TORRENTIZIA E NODI CRITICI

Elaborato Scala Elaborazione indagini idrauliche (maggio 2012)

2.22 1:5000

Elaborazione integrazioni geomorfologiche e idrauliche (Gennaio 2015)

PROGETTO DEFINITIVO Approvato con Decreto del Commissario Straordinario della C. n. 54 del 18/12/2014

Edes Ingegneri Associati Dott. Ing. Bartolomeo VISCONTI Dott. Ing. Luca GATTIGLIA

Collaborazione: Dott. Geol. Sara CASTAGNA

Edes Ingegneri Associati - P.IVA 01702001011 - Corso Postriva 191, 10141 Torino, Tel. +39 011 2082000 Fax. +39 011 2082002

www.edesinformativa.it www.edesinformativa.it

www.edesinformativa.it

www.edesinformativa.it

www.edesinformativa.it

www.edesinformativa.it

www.edesinformativa.it

www.edesinformativa.it

www.edesinformativa.it

www.edesinformativa.it

www.edesinformativa.it

www.edesinformativa.it

www.edesinformativa.it

www.edesinformativa.it

www.edesinformativa.it

www.edesinformativa.it

www.edesinformativa.it

www.edesinformativa.it

www.edesinformativa.it

www.edesinformativa.it

www.edesinformativa.it

www.edesinformativa.it

www.edesinformativa.it

www.edesinformativa.it

www.edesinformativa.it

www.edesinformativa.it

www.edesinformativa.it

www.edesinformativa.it

www.edesinformativa.it

www.edesinformativa.it

www.edesinformativa.it

www.edesinformativa.it

www.edesinformativa.it

www.edesinformativa.it

www.edesinformativa.it

www.edesinformativa.it

www.edesinformativa.it

www.edesinformativa.it

www.edesinformativa.it

www.edesinformativa.it

www.edesinformativa.it

www.edesinformativa.it

www.edesinformativa.it

www.edesinformativa.it

www.edesinformativa.it

www.edesinformativa.it

www.edesinformativa.it

www.edesinformativa.it

www.edesinformativa.it

www.edesinformativa.it

www.edesinformativa.it

www.edesinformativa.it

www.edesinformativa.it

www.edesinformativa.it

www.edesinformativa.it

www.edesinformativa.it

www.edesinformativa.it

www.edesinformativa.it

www.edesinformativa.it

www.edesinformativa.it

www.edesinformativa.it

www.edesinformativa.it

www.edesinformativa.it

www.edesinformativa.it

www.edesinformativa.it

www.edesinformativa.it

www.edesinformativa.it

www.edesinformativa.it

www.edesinformativa.it

www.edesinformativa.it

www.edesinformativa.it

www.edesinformativa.it

www.edesinformativa.it

www.edesinformativa.it

www.edesinformativa.it

www.edesinformativa.it

www.edesinformativa.it

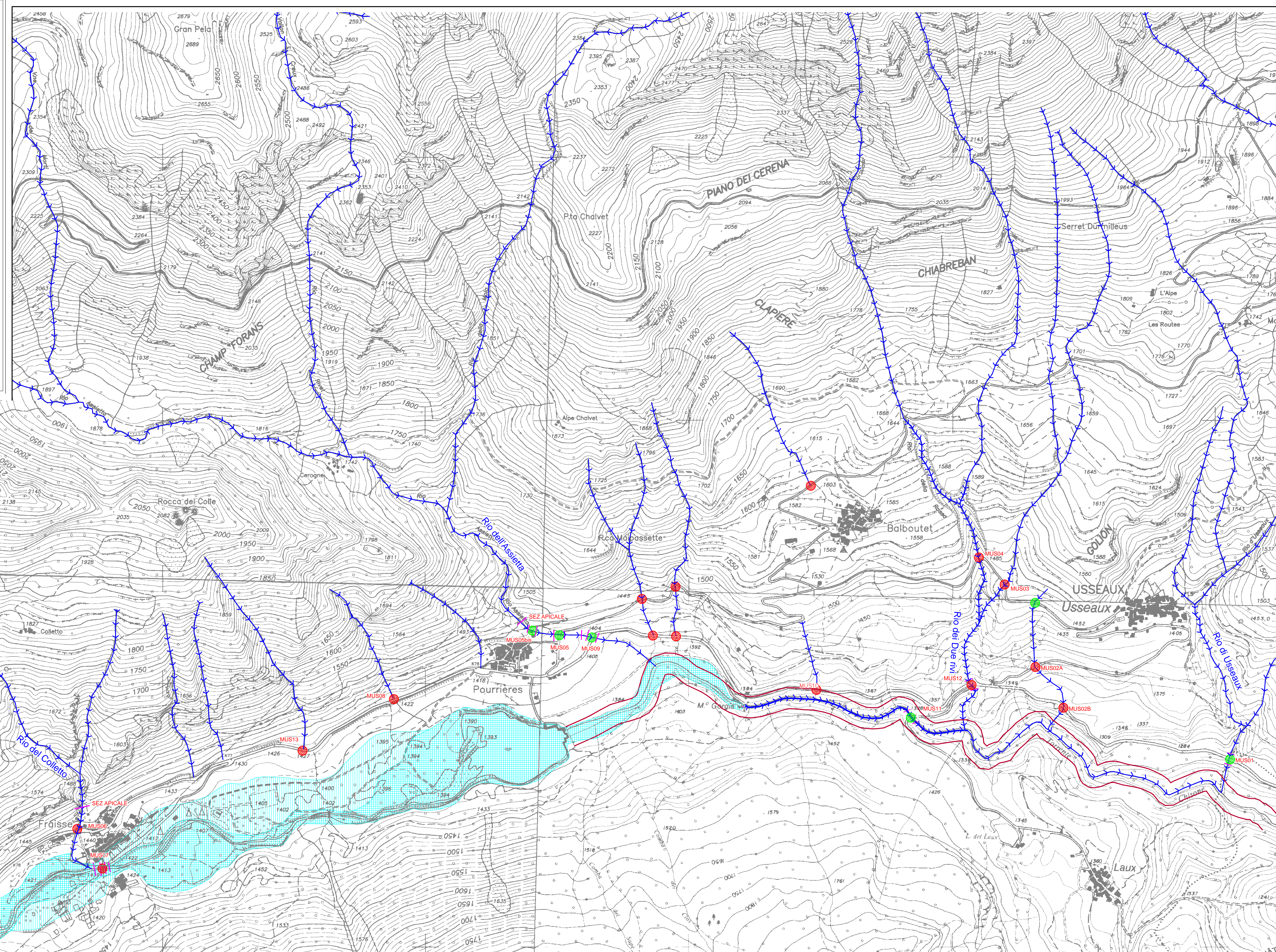
www.edesinformativa.it

www.edesinformativa.it

www.edesinformativa.it

www.edesinformativa.it

www.edesinformativa.it



**LEGENDA**

Dissesto areale a pericolosità Molto Elevata (Codice: EeA)	Dissesto lineare a pericolosità molto elevata (Codice: EeL)	Ubicazione sezione idraulica	Trattati intubati di canali artificiali
Dissesto areale a pericolosità Elevata (Codice: EeB)	Dissesto lineare a pericolosità elevata (Codice: EeBL)	Direzione di deflusso preferenziale	Trattati di rivi naturali intubati e inclusi nella rete fognaria
Dissesto areale a pericolosità Media/Moderata (Codice: EeMA)	Dissesto lineare a pericolosità media/moderata (Codice: EeML)	Corso d'acqua minore naturale	Delimitazione area di esondazione per dam break diga di Pourrière
Nodo idraulico con verifica idraulica positiva (portata di riferimento T. Rit. 200 anni)	Nodo idraulico non verificato (portata di riferimento T. Rit. 200 anni)	Trattati intubati di rivi naturali	Canale artificiale